



YS4580—键实现交通路标、标线、反光膜亮度因数、色品坐标测量

YS4580交通路标版专用分光测色仪采用符合CIE No.15的45/0 (45度环形照明, 0度接收)几何光学结构,采用凹面光栅分光方式,可准确测量样品反射率及各种色度数据;配备Φ20mm大测量口径,用于交通路标、配色、颜色传递;内置GB 2893、GB/T 18833标准色,可手动自定义多边形矩形容差,一键实现交通路标、标线、反光膜的亮度因数、色品坐标测量。针对有条纹的不均匀样品或者颗粒状样品,仪器有较高的准确性和较高的稳定性。



支持安全色显示



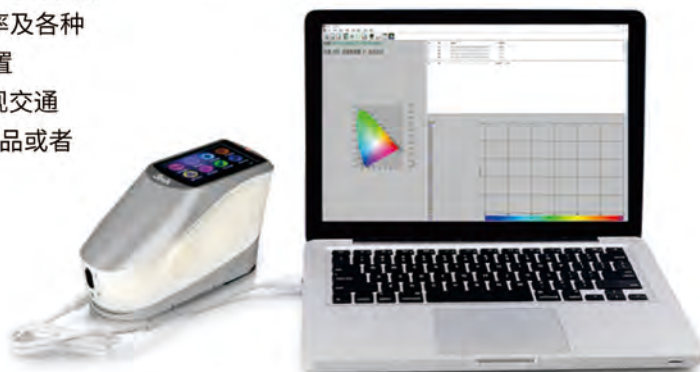
支持昼/夜间色测量



USB/蓝牙[®]5.0



凹面光栅分光

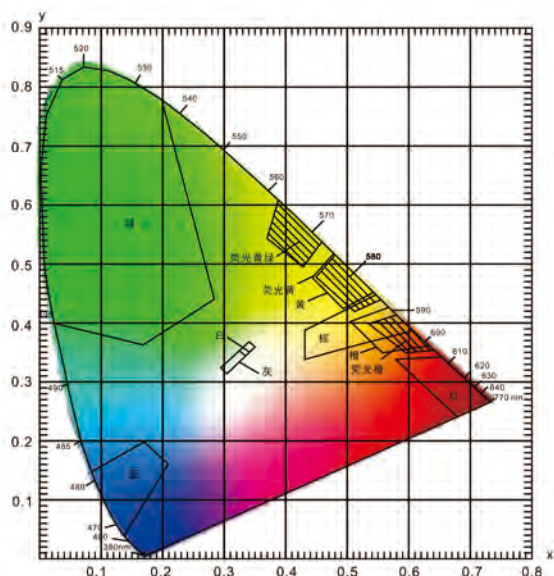


广东三恩时智能科技有限公司
Guangdong Sanen Time Intelligent Technology Co., Ltd.

© 2021 All rights reserved.





结构原理 Principle



在《GB 2893安全色》、《GB/T 18833道路交通反光膜》等相关标准中，通常给出一块颜色区域（多个色品坐标点）和亮度因数要求，在D65/A光源和45/0几何条件下，判定样品是否落在对应的颜色区域内，借此判定样品是否满足标准规定的色度要求。由于颜色区域为多边形，如左图所示，导致使用普通的分光测色仪无法完成判定。分光测色仪配合SQCT软件的交通路标测量模块则可以轻松解决这方面的问题。

图例：

-  白、黄、橙、红、绿、蓝、棕、灰的色品坐标填充区域。
-  荧光黄绿、荧光黄、荧光橙的色品坐标填充区域。

产品特点 PRODUCT FEATURES

优美的外观造型与符合人体力学的结构设计相结合；

45/0几何光学结构,符合CIENo.15, GB/T3978,GB2893,GB/T18833,1S077 24-1,ASTME1164,DIN5033Teil7;

USB/蓝牙5.0(兼容2.1)双通讯模式,适应性更广;USB/蓝牙4.0(兼容2.1)双通讯模式,适应性更广;

大容量存储空间,可存储30000条以上测试数据;

Φ20mm口径适应较大样品或不均匀样测试;

采用高寿命低功耗的组合LED光源,包含UV/排除UV;

电子硬件配置高:3.5英寸TFT真彩屏,电容触摸屏,凹面光栅,256像元双阵列CMOS探测器等;

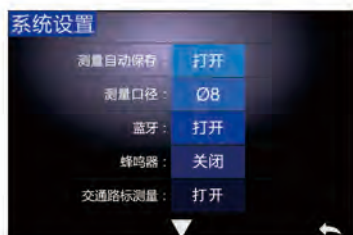
内置标样多边形容差设置和特定交通路标色域,特别适合交通路标亮度因数和色度性能判定;

两种标准观察者角度,多种光源模式,多种表色系,符合多种标准的色度指标,满足各种客户对颜色测量的需求;

PC端软件有功能强大的功能扩展;



交通路标测量界面 Product interface



交通路标测量选择



选择标准界面



道路交通反光膜界面



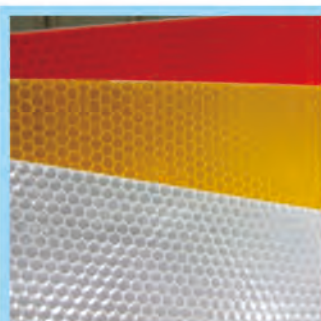
安全色选择



交通标志



交通标线



3M工程级反光膜



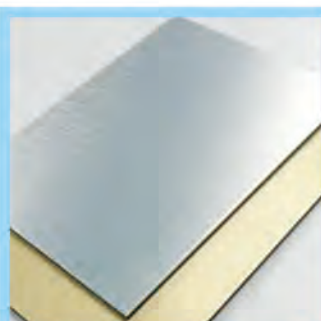
3M一级膜/二级膜



涂料



彩钢板



金属



塑料

技术参数 TECHNICAL SPECIFICATIONS

产品型号: YS4580(交通专用版)
 照明方式: 45/0(45度环形均匀照明0度接收)
 符合标准: CIE No.15, GB/T3978, GB2893, GB/T18833, 1S07724-1 ASTM E1164, DIN5033Teil7
 积分球尺寸: Φ 48mm
 照明光源: 组合LED光源, UV光源
 分光方式: 凹面光栅分光
 感应器: 256像元双阵列CMOS图像感应器
 测量波长范围: 400~700nm
 波长间隔: 10nm
 半带宽: 10nm
 反射率测定范围: 0~200%
 测量口径: Φ 20mm
 测量方式: 单次测量, 平均测量(2~99次)
 颜色空间: CIELAB, XYZ, Yxy, LCh, CIELUV, HunterLAB, β xy
 色差公式: $\Delta E^*ab, \Delta E^*uv, \Delta E^*94, \Delta E^*cmc(2:1), \Delta E^*cmc(1:1), \Delta E^*00, \Delta E$ (Hunter)
 其它色度指标: WI(ASTM E313, CIE/ISO, AATCC, Hunter), YI(ASTM D1925, ASTM 313), 同色异谱指数MI, 粘性牢度, 变色牢度, 水份, 遮盖度, 支持色度多边形形容差
 测量时间: 约1.5s

观测光源: D65, A, C, D50, D55, D75, F1, F2(CWF), F3, F4, F5, F6, F7(DLF), F8, F9, F10(TPL5), F11(TL84), F12(TL83/U30)
 观察者角度: 2°/10°
 显示: 光谱图/数据, 样品色度值, 色差值/图, 合格/不合格结果, 颜色偏向
 重复性: 分光反射率: 标准偏差0.1%以内(400~700nm: 0.2%以内)
 色度值: ΔE^*ab 0.04以内(仪器预热校正后, 以间隔5s测量白板30次平均值)
 台间差: $MAV, \Delta E^*ab$ 0.2以内(BCRA系列II 12块色板测量平均值)
 尺寸: 长X宽X高=184X77X105mm
 重量: 约600g
 电池电量: 锂电池, 8小时内5000次
 照明光源寿命: 5年大于300万次测量
 显示屏: TFT真彩3.5inch, 电容触摸屏
 接口: USB, 蓝牙5.0双模(兼容2.1)
 存储数据: 标样1000条, 试样30000条
 语言: 简体中文, English
 操作温度: 范围0~40°C, 0~85%RH(无凝露), 海拔: 低于2000m
 存储温度: 范围-20~50°C, 0~85%RH(无凝露)
 标准附件: 电源适配器、数据线、内置锂电池、说明书、品管软件(官网下载)、黑白校正盒、保护盖(可选附件: 微型打印机、粉末测试盒、定位板、多功能测试组件)

全国统一服务热线: 400 888 5135

北京 / 上海 / 深圳 / 苏州 / 杭州 / 重庆 / 武汉 等全国二十多个办事处, 详见官网

测色
仪器

找
三恩时

对色
灯箱

找
天友利

图像
检测

找
赛麦吉

广东三恩时智能科技有限公司

地址: 广州市增城区新城大道400号低碳总部园B33栋6-8层

电话: 020-82880288

邮箱: 3nh@3nh.com

网址: www.3nh.com

三恩时(3nh), 天友利(TILO), 赛麦吉(SINE IMAGE), 赛斯拜克(SINESPEC)均是本公司注册商标

